

Kindergärten und Krippe Looren, Kloten

L3P Architekten

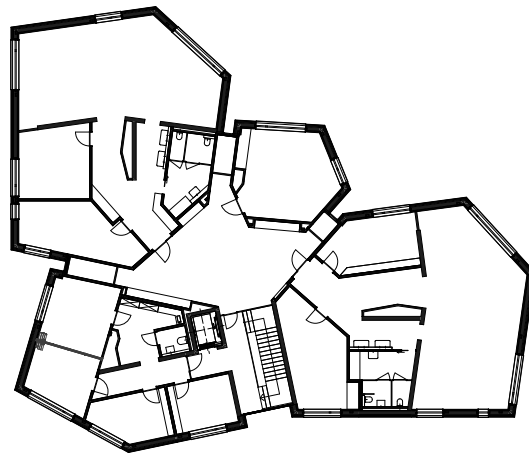


Das von L3P Architekten in Hybridbauweise errichtete Gebäude fügt sich präzise in seine Umgebung in einem Wohnquartier ein. Seine polygonale Form verleiht dem Baukörper aus vier zusammengesetzten Volumen einen eigenständigen Charakter. Gruppirt um einen zentralen Eingang beherbergen zwei die Kindergarten- und Krippengruppen, die übrigen Personalbereiche und Speisesäle. Untergeschoss, Decken und statisch relevante Wände bestehen aus Recyclingbeton. Die Holzelementfassade ist mit einer hinterlüfteten Schalung verkleidet. Kräftige Farben helfen bei der Orientierung, in den süd- und westlich ausgerichteten Gruppenräumen bestimmen helle Töne und die Holzverkleidung das Raumgefühl.

Le bâtiment hybride construit s'intègre à son environnement au cœur d'un quartier résidentiel. Sa forme polygonale, composé de quatre volumes assemblés, lui confère un caractère tout à fait original. Organisés autour d'une entrée centrale, deux de ces volumes abritent les groupes d'enfants. Le sous-sol, les plafonds et les murs importants d'un point de vue statique sont été réalisés en béton recyclé. La façade en éléments de bois est habillée d'un coffrage ventilé. Des couleurs vives facilitent l'orientation; les salles de groupe orientées vers le sud et l'ouest se caractérisent par des tons clairs et un revêtement en bois créant une sensation d'espace.



Fotos | Photos Sabrina Scheja
Fertigstellung | Mise en service 2022
Bauherrschaft | Maîtrise d'ouvrage Stadt Kloten
Kosten (BKP 2) | Coûts (CFC 2) CHF 6,2 Mio.



2. Obergeschoss | 2^{ème} étage



Erdgeschoss | Rez-de-chaussée



1. Obergeschoss | 1^{er} étage

Trockenbausysteme aus Gips für den Kita-Alltag

Im Kindergarten Looren geht es wild zu und her. Rund 90 Kinder verlangen den Innenräumen alles ab. Die grossflächig eingesetzten Gips-Trockenbausysteme halten diesem fröhlich-rauen Klima problemlos stand: In den Gruppenräumen steckt die Rigips Habito-Platte auch heftige Stösse und Rempler weg, denn sie ist besonders robust, tragfähig und schalldämmend. Die feuchtigkeitsresistente Rigips Glasroc X ist vliesarmiert und damit für den Einsatz in Küchen sowie Feucht- und Nassräumen geeignet. In den WCs spart die massgefertigte Schiebetür Ridoor Slideline wertvollen Platz. Im Abstellraum haben Nässe und Streusalz dank Rigips Aquaroc auf korrosionsbeständiger Unterkonstruktion keine Chance.

Solutions en plâtre pour le quotidien des crèches

À la crèche Looren, l'ambiance peut être déchainée, les quelques 90 enfants exigent tout des espaces intérieurs. Les systèmes de construction en plâtre utilisés sur de grandes surfaces tiennent compte sans problème de ce climat joyeux. Dans les salles de groupe, la plaque Rigips Habito absorbe également les chocs violents et les bousculades; elle est particulièrement robuste, porteuse, insonorisante et durable. Le Glasroc X de Rigips, assure une protection efficace contre l'humidité et les produits de nettoyage dans la cuisine. Dans les WC, la porte coulissante Ridoor slideline, fabriquée sur mesure, permet d'économiser une place précieuse et dans le local de rangement des poussettes, l'humidité et le sel d'hiver n'ont aucune chance grâce à Rigips Aquaroc sur une sous-construction résistante à la corrosion.

